



業界初
次世代キャブコン

保護等級IP67適合

コネクタ付ケーブルの通線、防水処理に!

NEW
耐候性タイプ
新登場!!



キャブコン OA-WH シリーズ セパレートタイプ PAT.



OA-WH16-06/10(E) OA-WH22-06/13(E) OA-WH36-06/13(E)

保護構造

IP67

カラー

黒

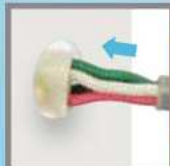
耐油性

耐油

耐候性

耐候
型式E表示

RoHS



コネクタを取付穴に通す



ニップルA・Bをはめ合わせる



カチッと音がするまではめ込む



ロックナットを電線に通し
ニップルを固定する



締付キャップA・Bを電線に
沿って組み合わせる



締付キャップを締めて
電線を固定する



オーム電機株式会社

1504 O-01

NEW

保護構造

IP67

カラー

黒

耐油性

耐油

耐候性

耐候

型式E表示

RoHS

パカッ
と割れる!

キャブコン OA-WH シリーズ セパレートタイプ 耐候性新登場!

型式・仕様

■ 耐油性タイプ ゴムプッシュ:黒

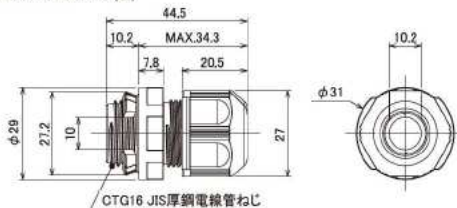
	型式	適合コネクタ 外径	適合電線径 (mm)	取付穴径	取付ねじ	適合板厚	使用温度 範囲	本体 質量	販売 単位
好評販売中	OA-WH16-06/10	φ21	φ6~10	φ21	CTG16	4mm 以下	-25℃ ~ 80℃	約23g	10 個
	OA-WH22-06/13	φ28	φ6~13①	φ28	CTG22	6mm 以下		約40g	5 個
	OA-WH36-06/13	φ42	φ6~13①	φ42	CTG36	7.5mm 以下		約68g	5 個

■ 耐候性タイプ ゴムプッシュ:青

新発売	OA-WH16-06/10E	φ21	φ6~10	φ21	CTG16	4mm 以下	-25℃ ~ 80℃	約23g	10 個
	OA-WH22-06/13E	φ28	φ6~13①	φ28	CTG22	6mm 以下		約40g	5 個
	OA-WH36-06/13E	φ42	φ6~13①	φ42	CTG36	7.5mm 以下		約68g	5 個

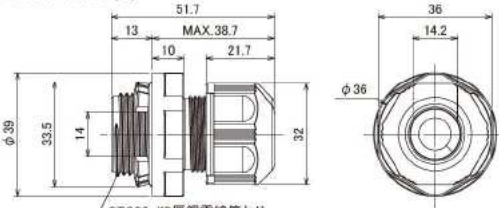
外形寸法図

OA-WH16-06/10(E)



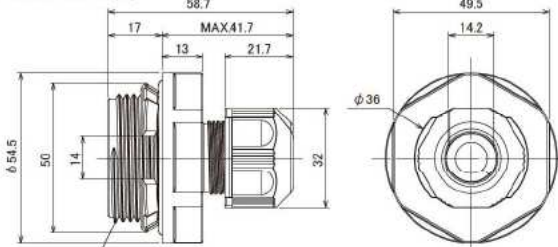
CTG16 JIS厚鋼電線管ねじ

OA-WH22-06/13(E)



CTG22 JIS厚鋼電線管ねじ

OA-WH36-06/13(E)



CTG36 JIS厚鋼電線管ねじ

①はゴムプッシュの組み合わせにより適合電線径が変わります。

・ゴムプッシュA+B
[A]+[B]

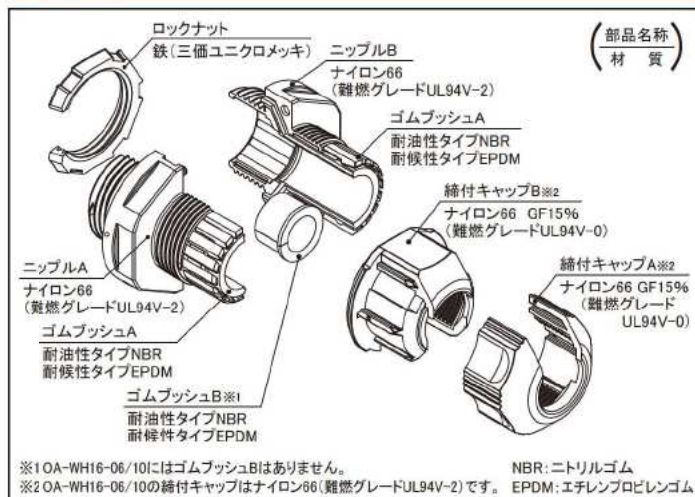
・ゴムプッシュAのみ
[A]

	適合電線径(mm)
ゴムプッシュA+B	φ6~10
ゴムプッシュAのみ	φ10~13

■ オプション (ゴムプッシュ)

	型式	適合電線径 (mm)	適合品型式	本体 質量	販売 単位
好評販売中	GH16-04/06B	φ4~6	OA-WH16-06/10	約1g	10 個
新発売	GH16-04/06BE		OA-WH16-06/10E		

■ 材質



※1 OA-WH16-06/10EにはゴムプッシュBはありません。

※2 OA-WH16-06/10の締付キャップはナイロン66(難燃グレードUL94V-2)です。 EPDM:エチレンプロピレンゴム

NBR:ニトリルゴム

サンプル請求はこちらへ

オーム電機 ケーブルクランプ

検索

OHM オーム電機株式会社

- 本社 〒431-1304 静岡県浜松市北区細江町中川 7000-21 電話(053)522-5555 FAX(053)523-2361
- カスタマーサービスセンター 電話(053)522-5572 FAX(053)522-5573
- 関東支店 〒244-0801 神奈川県横浜市戸塚区品濃町 546-8 電話(045)820-1411 FAX(045)820-1206
- 静岡支店 〒431-1304 静岡県浜松市北区細江町中川 7000-21 電話(053)522-5561 FAX(053)523-2362
- 名古屋支店 〒465-0025 愛知県名古屋市中区東上社4-140 電話(052)703-0311 FAX(052)703-0327
- 大阪支店 〒564-0031 大阪府吹田市元町 19-13 みのや吹田ビル2F 電話(06)4860-7111 FAX(06)4860-7119
- 広島営業所 〒733-0005 広島県広島市西区三滝町20-7 電話(082)537-0611 FAX(082)537-0612
- 福岡営業所 〒815-0081 福岡県福岡市南区那の川 1-14-1 電話(092)531-6685 FAX(092)531-6695

ホームページ <http://www.ohm.jp/>

●本カタログの記載事項は改良のため予告なく変更することがあります。
●本カタログと実際の商品の色は印刷物のため多少異なる場合があります。

OHM ニュース vol.160

作業手順



コネクタを取付穴に通す。



ニップル A・B をはめ合わせる。
※



カチッと音がするまではめ込む。



ロックナットを電線に通し、ニップルを固定する。



締付キャップ A・B を電線に沿って組み合わせる。



締付キャップを締めて電線を固定する。

※はめ合わせが固い場合は、ポンププライヤー等の工具を使用してください。

ニップルを分解する場合

ニップル六角部の溝にマイナスドライバー等を差し込んでひねると外しやすくなります。



- ニップルの脱着の繰り返しは、はめ合わせ部劣化による防水性能低下の原因となります。